

arcserve®

ARCserve

protezione senza paragoni

HIGH

per sistemi business critical

AVAILABILITY

HIGH AVAILABILITY
DESCRIZIONE DELLA SOLUZIONE

Arcserve[®] High Availability

Gli esperti hanno stimato che il costo delle perdite di applicazioni critiche ammonta a più di 5.000 dollari al minuto e, per la maggior parte delle organizzazioni, la questione non è se si potrebbe verificare un disastro o un'interruzione ma piuttosto quando accadrà e quanto sarà grave.

Per ridurre il rischio di un impatto significativo su azienda, produttività del personale e reputazione complessiva, le aziende devono essere in grado di soddisfare i più esigenti accordi sui livelli di servizio (SLA) per rafforzare la business continuity e i piani di disaster recovery.

La domanda cruciale è come si può fare.

Esistono diverse opzioni di disaster recovery, ma in molti casi le aziende scoprono che, dopo un'interruzione, i backup e le repliche non sono recuperabili. Questo non è sorprendente considerando che più del 60% degli intervistati per la Relazione annuale sulla preparazione al disaster recovery globale afferma di non disporre di un piano di recupero completamente documentato. Tra quelli che hanno predisposto piani di disaster recovery, più del 65% ammette che questi non superano nemmeno i test interni^{1,2}

Senza il test e la verifica dei protocolli di disaster recovery, la maggior parte delle aziende non sa se potrà recuperare completamente i propri sistemi in caso di perdita di dati o interruzione. Tuttavia, una cosa è chiara: le minacce intenzionali e accidentali ai sistemi informatici sono sempre più frequenti e le organizzazioni devono essere meglio preparate ad assicurare di poter effettuare il recovery rispettando obiettivi di tempo di ripristino (RTO) e di punto di ripristino (RPO).

Un'opzione, quella dell'alta affidabilità, è considerata uno standard per qualsiasi organizzazione che abbia necessità di disponibilità costante e protezione continua di sistemi, applicazioni e dati critici. L'alta affidabilità può essere misurata rispetto al "100% operativo" e può rappresentare la differenza rispetto a clienti persi, entrate mancate e danni alla produttività e alla reputazione aziendale. Sia che si protegga un singolo server o macchina virtuale o migliaia, è fondamentale trovare una soluzione che non solo garantisca una protezione continua dei dati, ma riduca anche i tempi di inattività e la perdita di dati del sistema per contribuire a soddisfare accordi a livello di servizio e strategie di business continuity.

^{1,2} Relazione annuale del 2014 sulla preparazione al disaster recovery globale. (2014). Estratto il 9 luglio 2015 da http://drbenchmark.org/wp-content/uploads/2014/02/ANNUAL_REPORT-DRPBenchmark_Survey_Results_2014_report.pdf

Dati sempre disponibili: Arcserve High Availability

Uptime = serenità.

Ridurre i tempi di fermo del sistema e la perdita di dati non è mai stato così facile. Il software Arcserve High Availability aiuta a garantire la business continuity con funzionalità innovative che hanno uno scopo comune: mantenere le cose semplici, efficienti e funzionali! Con i server Windows®, Linux™ e UNIX®

si può ottenere una disponibilità continua di sistemi, applicazioni e dati su server fisici e virtuali, per mitigare il rischio di perdere vendite e servizi - e tutto con un'unica console di gestione integrata.

Arcserve High Availability semplifica la strategia di protezione dei dati con un'unica soluzione per applicazioni critiche di terze parti e personalizzate, nonché per le applicazioni Microsoft (Exchange™, SQL Server®, SharePoint® e Internet Information Services®) - eliminando la necessità di utilizzare soluzioni diverse per ogni applicazione. Inoltre, si implementa rapidamente on-premise, off-premise e in cloud, consentendo il controllo e la flessibilità necessari e riducendo la complessità, il costo e la formazione.

Quando i sistemi sono giù, tutti gli occhi sono puntati su di voi.

Utilizzato da migliaia di clienti in tutto il mondo, Arcserve High Availability aiuta a ridurre al minimo i tempi di inattività del sistema e dell'azienda, e la perdita di dati causata da danni accidentali e intenzionali, errori di amministratore, interruzioni di sistema non pianificate e pianificate, disastri naturali e artificiali. Sarete in una posizione molto migliore per soddisfare SLA esigenti, che non si possono raggiungere con le soluzioni tradizionali di backup e recovery. Inoltre, si può integrare qualsiasi soluzione di backup già utilizzata, offrendo una continuità di business ad alte prestazioni e una soluzione di disaster recovery su cui si può contare. Sia che si protegga un singolo server o migliaia, la scalabilità del sistema cresce insieme all'azienda. Sarà la fine di quelle frenetiche chiamate alle 2:00 di notte e al fine settimana, perché la protezione sarà attiva 24 x 7 x 365.



Dati sempre disponibili: Arcserve High Availability

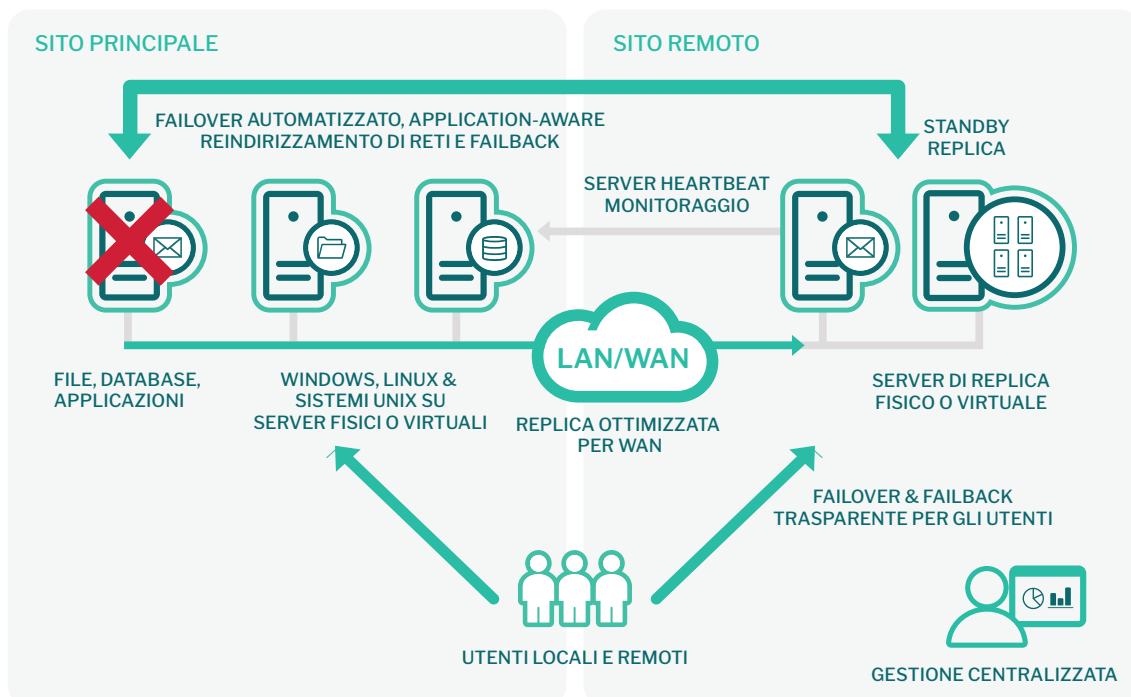
Come funziona.

Arcserve High Availability sincronizza i dati con i server di produzione Windows, Linux e UNIX e con un secondo server di replica (fisico o virtuale) predisposto a livello locale, in qualsiasi posizione remota o nel cloud. In alternativa, per ambienti Windows, è possibile utilizzare la funzionalità di protezione completa del sistema per automatizzare il provisioning del server di replica (utilizzando un server virtuale) per accelerare la distribuzione.

Una volta sincronizzato, Arcserve High Availability replica continuamente tutte le modifiche a livello di byte dal server di produzione al server di replica. La replica è application aware, che significa configurazione automatica e integrità transazionale per applicazioni come Exchange, SQL Server, SharePoint, IIS, Microsoft Dynamics CRM, Oracle® e BlackBerry®. È possibile proteggere altre applicazioni Windows utilizzando la procedura guidata personalizzata Custom Application Protection o un semplice script (è possibile proteggere con uno script anche le applicazioni Linux e UNIX®).

Arcserve High Availability offre un monitoraggio in tempo reale del server e delle applicazioni, failover automatico e a pulsante, il reindirizzamento automatizzato degli utenti finali e la funzionalità di failback a pulsante, in modo da ridurre i tempi di inattività del sistema. A differenza delle complesse soluzioni di replica in cluster distribuito e SAN (Storage Area Network), è possibile ottenere protezione granulare e application aware, recovery e disponibilità di sistemi e dati in un'unica soluzione: non potrebbe essere più facile!

Arcserve High Availability Architettura di Disaster Recovery



Dati sempre disponibili: Arcserve High Availability

Di tutto e di più.

Arcserve High Availability è talmente ricco di funzionalità innovative che facciamo fatica a inserirle tutte in una sola brochure, comunque ci proveremo.



Protezione del server fisico e virtuale

Arcserve High Availability protegge i dati sia sui server fisici che sui server virtuali. Gli utenti di VMware® ESX e VMware® vSphere™ hanno la protezione a livello di VM con l'alta affidabilità integrata in VMware® vCenter™ Server. Gli utenti di Microsoft Hyper-V hanno sia la protezione a livello hypervisor che a livello guest e per gli utenti Citrix® XenServer la protezione è a livello guest. È inoltre possibile utilizzare una di queste piattaforme server virtuali come server di replica, per ridurre i costi di business continuity e/o disaster recovery.



Protezione continua dei dati (CDP)

La funzione Data Rewind, combinata con la replica in tempo reale, fornisce una protezione integrata e continua dei dati, in aggiunta ai backup periodici. Consente inoltre un rapido recupero dei dati, che aiuta a soddisfare RPO e RTO aggressivi. Basta riavvolgere i dati memorizzati sul server di replica fino a qualunque punto conosciuto nel tempo e recuperare rapidamente file, dati e database persi.



Test di ripristino automatizzato

Arcserve High Availability comprende Assured Recovery™, per test automatizzati e non intrusivi di recupero in ambienti Windows Server. Ciò consente di pianificare i test periodici "lights-out" dell'ambiente di failover senza interferire con l'ambiente di produzione o la replica in corso. È possibile raggruppare la cronologia dei test in un report per il controllo.



Alta affidabilità a cascata

Con l'alta affidabilità a cascata si ottiene maggiore flessibilità e un livello di protezione più elevato, che consente di configurare uno scenario di failover a più di un server di replica. Questa funzione si rivela particolarmente utile quando si progetta una strategia di failover locale e remota combinata e quando si integrano risorse locali e remote o MSP.



Comunicazione sicura

Arcserve High Availability fornisce la crittografia AES256 in tutta la rete, in qualsiasi sito remoto e nel cloud senza la necessità di una rete privata virtuale (VPN) o di un tunnel IPSec, riducendo così costi e complessità.

Dati sempre disponibili: Arcserve High Availability



Superare i vincoli di larghezza di banda

Per le reti con larghezza di banda limitata e per le reti ad alta latenza, Arcserve High Availability fornisce funzionalità di ottimizzazione della rete WAN (Wide Area Network), tra cui: compressione, limitazione della larghezza di banda, replica multi-stream, replica periodica e sincronizzazione offline. Per pianificare meglio le esigenze di rete, si può sfruttare uno strumento incorporato per la stima della larghezza di banda, che simula la replica senza influenzare l'ambiente di produzione.



Indipendenza dello storage

Essere indipendenti dallo storage significa che i vostri sistemi e dati sono protetti indipendentemente dal tipo di storage utilizzato - archiviazione diretta (DAS), archiviazione di rete (NAS) o SAN. Significa inoltre che riducete i costi sfruttando il fornitore e il dispositivo di archiviazione selezionati per il server di replica, indipendentemente da ciò che viene utilizzato nell'ambiente di produzione.



Protezione completa del sistema


La protezione completa del sistema replica l'intero ambiente, incluso il sistema operativo Windows, lo stato del sistema, l'applicazione e i dati, su una macchina virtuale offline (VMware e Hyper-V) situata in locale, in un sito remoto e anche in un cloud pubblico come Amazon Web Services (AWS/EC2). Comprende failover automatico e manuale, nonché il failback bare metal restore (BMR) non intrusivo. Questa funzione ripristina automaticamente il server di replica dopo il failover automatico o a pulsante e reindirizza gli utenti finali.



Amazon® AWS Integration

L'integrazione con Amazon AWS consente l'utilizzo del centro dati di Amazon e delle risorse per il server di replica. L'utilizzo di un cloud pubblico consente di beneficiare di un sito remoto con un accordo di livello di servizio definito per la business continuity e il disaster recovery ed è possibile convertire CAPEX in OPEX. Protezione completa del sistema con la replica continua del sistema e dei dati, usando lo standby a freddo virtuale. Questo consente di ridurre il costo del servizio cloud, pagando solo per il tempo di memorizzazione e di failover utilizzato.



A differenza delle complesse soluzioni di replica in cluster distribuito e SAN (Storage Area Network), è possibile ottenere una protezione granulare e application aware, il recovery e la disponibilità di sistemi e dati in un'unica soluzione. 

Data that's always available: Arcserve High Availability

Caratteristiche principali	Vantaggi più importanti
SERVER FISICO E VIRTUALE PROTEZIONE	Un'unica soluzione per proteggere i dati sui server fisici e virtuali
CONTINUOUS DATA PROTECTION	In aggiunta ai backup periodici, per soddisfare RPO e RTO aggressivi
TEST DI RIPRISTINO AUTOMATIZZATO	Pianificare il test periodico "lights-out" dell'ambiente di failover senza interferire con l'ambiente di produzione
OTTIMIZZAZIONE WAN	Sfrutta la compressione, la limitazione della larghezza di banda, la replica multi-stream, la replica periodica e la sincronizzazione offline
INDIPENDENTE DALLO STORAGE	Supporta lo storage già in uso: storage diretto (DAS), in rete (NAS) e SAN
PROTEZIONE COMPLETA DEL SISTEMA	Replica continua in tempo reale da fisico-a-virtuale (P2V) e da virtuale-a-virtuale (V2V) per i server Windows
BARE METAL RECOVERY	Ripristina rapidamente e facilmente i server di produzione
DA FISICO A VIRTUALE MIGRAZIONE	L'integrazione con Amazon Cloud EC2 consente l'utilizzo del data center di Amazon e risorse per il server di replica
INTEGRAZIONE CON AMAZON AWS	Configura il protocollo di connessione Amazon EC2 - SSLv2, SSLv3, TLSv1, TLSv1.1 o TLSv1.2
CONNESSIONE AMAZON PROTOCOLLO	In caso di replica con Amazon EC2, è possibile scegliere un'istanza con SSD e/o volumi crittografati.
AMAZON EC2 INTEGRATION	Scegliere una scheda di rete personalizzata (ad esempio VMXnet3) in un target VMware vSphere
INTEGRAZIONE CON AMAZON EC2	Scegliere una scheda di rete personalizzata (ad esempio VMXnet3) in un target VMware vSphere
INTEGRAZIONE VMWARE VSPHERE	Crittografia AES256 per qualsiasi sito remoto e cloud, senza una rete privata virtuale (VPN) o tunnel IPsec
COMUNICAZIONE PROTETTA	Supporta failover a più di un server di replica, utile quando si combinano risorse locali e remote/MSP
ALTA AFFIDABILITÀ A CASCATA	I dati SQL BLOB vengono automaticamente scoperti e replicati
SQL SERVER FILESTREAM	Supporta la replica application aware a livello di byte, failover automatico e manuale e failback a pulsante per Exchange 2013
EXCHANGE 2013	Configura il protocollo di connessione Amazon EC2 - SSLv2, SSLv3, TLSv1, TLSv1.1 o TLSv1.2
SHAREPOINT 2013	Scenario di protezione completa del sistema per l'alta affidabilità SharePoint 2013 server/farm
SUPPORTO RHEL E CENTOS	Supporta macchine sorgenti che eseguono RHEL 6.6, 6.7, 6.8, 7.2 e CentOS
WINDOWS 2016	Supporto per ambienti Windows 2016 *

* Supporto limitato

Dati sempre disponibili: Arcserve High Availability

Colmare il divario: casi di utilizzo

Risparmiare con alta affidabilità e/o disaster recovery

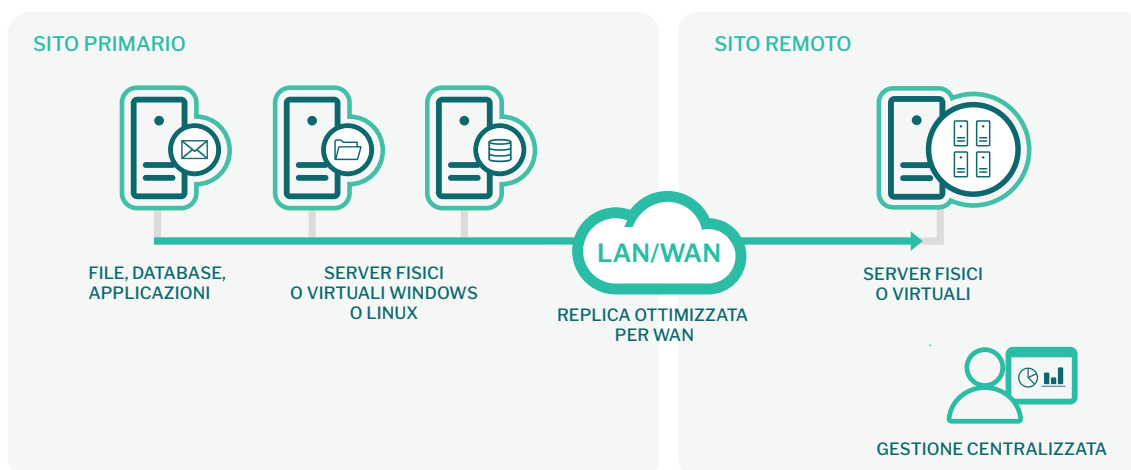
Arcserve High Availability riempie il salvadanaio garantendo una protezione continua dei dati e la disponibilità del sistema utilizzando server virtuali. Flessibilità completa con la possibilità di utilizzare qualsiasi combinazione di vSphere, Hyper-V o XenServer. È supportato da un arsenale di tutte le funzionalità più avanzate che ci si può aspettare, inclusi i test automatizzati per il disaster recovery e/o fail-over e fail-back a pulsante, data rewind per CDP, replica ottimizzata per WAN e data seeding per siti remoti. Arcserve High Availability protegge i dati sulla piattaforma di storage di vostra scelta ed è equipaggiato con gestione centralizzata e funzioni di reportistica. Altre funzionalità che favoriscono la riduzione di costi includono:

- Comunicazione unidirezionale tramite tunneling HTTP, che elimina i problemi di configurazione con NAT e firewall
- Replica a blocchi, ottimizzata per WAN per sistemi fisici e virtuali
- Compressione dei dati, crittografia e deduplica globale
- Replica simultanea dei dati su più sistemi e siti
- Programmazione avanzata e conservazione differenziale
- Riavvio dei lavori falliti all'ultimo blocco
- Prestazioni fino a quattro volte migliori per gli scenari di replica WAN

Semplifica e accelera le migrazioni da ambiente fisico a virtuale

Uno dei segreti nascosti di Arcserve High Availability è la sua capacità di semplificare e accelerare le migrazioni da fisico a virtuale. Viene effettuata una replica da vecchio a nuovo, indipendentemente dal fornitore, dalla classe del sistema e dal tipo di dimensione virtuale del processore (ad es. da VHD a VHDX). Ancora meglio, l'intero processo è automatizzato e non interferisce con i sistemi di produzione, rendendo veloce e facile la replica completa e la migrazione dei server basati su Windows.

Architettura di migrazione da fisico a virtuale



Dati sempre disponibili: Arcserve High Availability

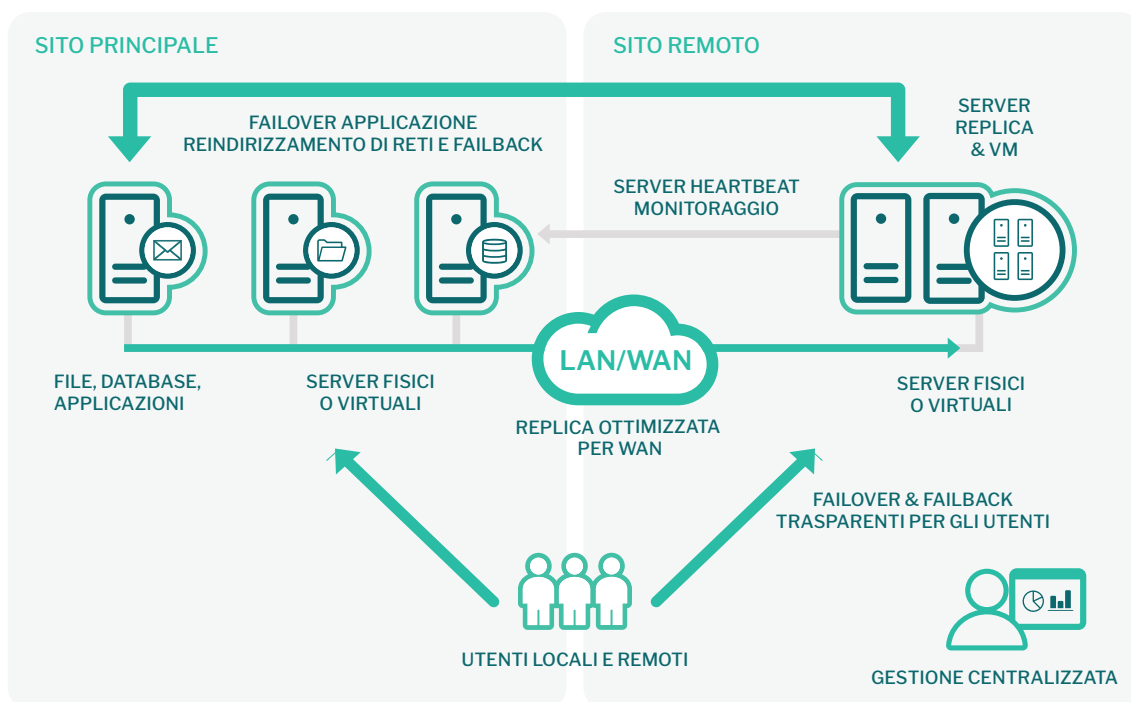
Ridurre i costi dei test di disaster recovery e semplificare la conformità alle normative

Arcserve High Availability consente il test automatizzato del disaster recovery di sistemi, applicazioni e dati critici a livello aziendale su un server di replica separato fisico, virtuale o su cloud. Il test di ripristino può essere completamente automatizzato o eseguito su base pianificata a seconda delle necessità e la reportistica Assured Recovery fornisce la prova di recuperabilità del sistema per i revisori di conformità.

Ridurre i tempi di inattività del sistema e delle applicazioni business-critical

La vostra azienda soffre a causa della manutenzione delle applicazioni e dei tempi di inattività ad essa associati? Uno dei vantaggi di Arcserve High Availability è la sua capacità di semplificare la manutenzione hardware e gli aggiornamenti del sistema. Sarete rapidamente in grado di eseguire failover e failback manuale e l'intero processo è automatizzato e non intrusivo nei sistemi di produzione. Inoltre, è possibile pianificare o programmare le manutenzioni nel momento più conveniente (ad esempio evitando la notte o i fine settimana).

Architettura di failover e di failback pianificata



Dati sempre disponibili: Arcserve High Availability

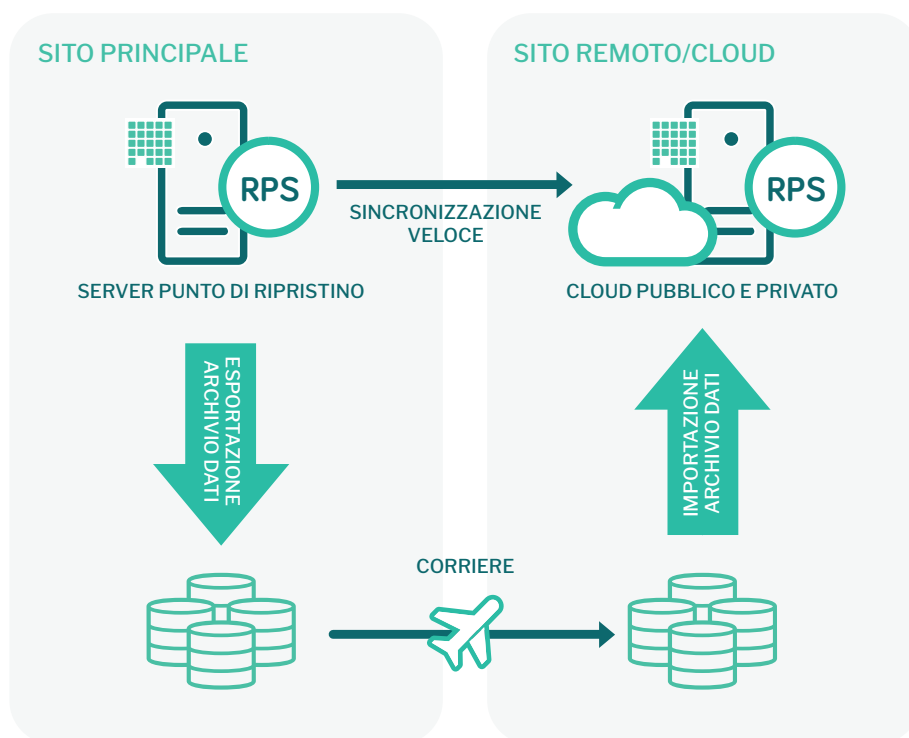
Semplificare lo sviluppo e il test delle patch

La creazione di cloni di sistemi e applicazioni per lo sviluppo e il test è un compito disprezzato da ogni amministratore IT. Arcserve High Availability semplifica questo processo costoso in termini di tempo con l'automatizzazione a pulsante e la replica di sistemi completi a scopo di test. Il test può essere eseguito su sistemi replicati localmente o in un sito remoto e sfrutta la replica ottimizzata su WAN per ridurre i tempi di attesa.

Data seeding istantaneo

Il data seeding istantaneo è ideale per ambienti con larghezza di banda limitata o connessioni pay-per-use. Questa funzione consente di inviare una copia completa del sistema e dell'applicazione su un'unità disco rigido portatile al sito remoto, dove viene scaricata e sincronizzata con il sorgente target. Questa sincronizzazione offline accelera l'implementazione di server di punti di ripristino remoti e aiuta a ottimizzare i trasferimenti di dati. Inoltre, il processo è guidato e supporta i cloud pubblici come Amazon, Azure, Rackspace e altri che offrono servizi di importazione dei dati.

Architettura data seeding istantaneo



Partite subito con Arcserve High Availability.

Al fine di soddisfare SLA esigenti e strategie di continuità aziendale e disaster recovery, è necessario disporre di una soluzione che garantisca la disponibilità di sistemi, applicazioni e dati insieme a funzionalità di protezione continua dei dati. Arcserve High Availability integra qualsiasi soluzione di backup e, in combinazione con Arcserve® Unified Data Protection (UDP), offre alta affidabilità e protezione completa dei dati

per soddisfare i più esigenti obiettivi di tempo di recupero (RTO) e di punto di ripristino (RPO). Si riducono i tempi di inattività mantenendo l'accesso alle principali applicazioni aziendali, e i dati e le informazioni sono sempre precisi grazie alla protezione dei dati continua. Essendo un'unica soluzione adatta a Windows, Linux e UNIX, i costi di formazione e di staff IT sono ridotti e la produttività è migliorata grazie alla gestione centralizzata e automatizzata e alle funzionalità di reportistica.

arcserve®

Per ulteriori informazioni su Arcserve, **potete visitare** [arcserve.com](https://www.arcserve.com)

Copyright © 2017 Arcserve (USA), LLC e le sue consociate e filiali. Tutti i diritti riservati. Tutti i marchi, nomi commerciali, marchi di servizio e loghi citati sono di proprietà delle rispettive aziende. Questo documento ha uno scopo puramente informativo. Per quanto riguarda i marchi, Arcserve non si assume alcuna responsabilità per la precisione o la completezza delle informazioni. Nella misura consentita dalla legge applicabile, Arcserve fornisce questo documento "come è" senza alcuna garanzia, incluse, senza limitazione, eventuali garanzie implicite di commerciabilità, idoneità ad un determinato scopo o non violazione. In nessun caso Arcserve potrà essere ritenuta responsabile per qualsiasi perdita o danno diretto o indiretto dall'uso del presente documento, inclusi, senza alcuna limitazione, perdita di profitti, interruzione di business, avviamento o perdita di dati anche se Arcserve viene espressamente informata in anticipo della possibilità di tali danni.